

Migrationsberatung für erwachsene Zuwanderer (MBE)

Sind Sie und Ihre Familie neu in Deutschland und haben Fragen zu folgenden Themen?

- Integrationskurs und andere Deutschkurse
- Suche nach einem Kindergartenplatz und anderer Betreuung für Ihre Kinder während Ihrer Teilnahme am Integrationskurs
- Klärung von Fragen bei der Aufnahme einer Erwerbstätigkeit
- Möglichkeiten der Berufsausbildung, Weiterbildung und Umschulung
- Unterstützung bei Bewerbungen
- Klärung rechtlicher Fragen zum Aufenthalt, Einbürgerung, Familienzusammenführung
- Unterstützung im Umgang mit Behörden (z.B. Agentur für Arbeit / Jobcenter, Sozialamt, Wohnungsamt, Krankenkasse)
- Familie, Erziehung, Schule, Gesundheit
- Wohnen
- Schulden
- Möglichkeiten, sich freiwillig zu engagieren
- Freizeit- und Kontaktmöglichkeiten (z. B. Sportvereine)
- Sonstige persönliche Themen und Fragen
- Stärkung Ihrer Ressourcen und Fähigkeiten mit Case Management

Wir bieten kostenlose und vertrauliche Beratung und Unterstützung.

Kontakt

Ansprechpartner

Levan Svanidze
Mobil 0176 / 34402466
Tel 0234 / 33830611
Fax 0234 / 33830629
E-Mail
l.svanidze@drk-bochum.de

Sprechzeiten

Montag 10:00 - 14:00
Dienstag 12:00 - 16:00
Donnerstag 09:00 - 13:00
und nach Vereinbarung

Anschrift
Karl-Lange-Straße 53
44791 Bochum

Ansprechpartner

Levan Svanidze
Mobil 0176 / 34402466
Tel 0234 / 33830611
Fax 0234 / 33830629
E-Mail
l.svanidze@drk-bochum.de

Sprechzeiten

Mittwoch 14:00 - 16:00

Anschrift

Bessemerstr. 45
44793 Bochum
Raum 012
Tel 0234 / 910 4012

Wir beraten in Deutsch,
Russisch, Georgisch



Gefördert durch:



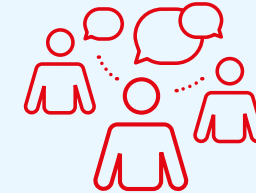
aufgrund eines Beschlusses
des Deutschen Bundestages

Kreisverband Bochum e.V.

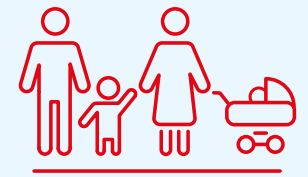


Neu in Deutschland

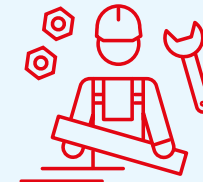
Migrations- beratung für erwachsene Zuwanderer



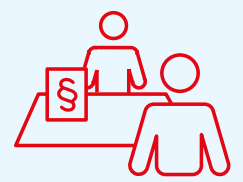
Sprach- &
Integrationskurse



Familie &
Kinderbetreuung



Arbeit & Beruf



Rechtliche Fragen

Migration Counselling Service for Adult Migrants (MBE)

Are you and your family new to Germany and have any questions regarding the following issues?:

- Integration courses and other German courses
- Searching for a place in a kindergarten or other suitable child care during your attendance at the integration course
- Recognition of foreign qualifications
- Opportunities for job training, advanced training and occupational retraining
- Support with job applications
- Legal questions regarding your residency, naturalisation and family reunification
- Support dealing with administration and institutions (e.g. employment agency, welfare agency, housing office, health insurance)
- Family, education, school, health
- Living situation
- Dealing with outstanding debts
- Voluntary work
- Leisure time activities, e.g. membership in sports associations
- Other personal requests
- Improving your competences and abilities with Case-Management

The service is strictly confidential and free of charge.

Консультации по вопросам миграции для совершеннолетних мигрантов

Вы и Ваша семья недавно в Германии и у Вас есть вопросы по следующим темам?

- интеграционный и другие курсы немецкого языка;
- поиск места в детском саду или другого вида присмотра за вашим ребёнком на время вашего участия в интеграционном курсе;
- признание иностранных документов об образовании (нострификация);
- получение профессионального образования, повышение квалификации или переквалификация;
- помощь в составлении резюме для поиска работы;
- консультации по правовым вопросам, связанным с пребыванием в Германии, получением гражданства, воссоединением семьи;
- поддержка при общении с государственными учреждениями (бюро по трудоустройству/центр занятости, социальное ведомство, жилищное управление, организация медицинского страхования);
- семья, воспитание, школа, здоровье;
- жилищные вопросы;
- долги;
- возможности волонтерской работы;
- возможности организации досуга и налаживания социальных связей (на пример, занятие спортом в клубах);
- прочие темы и вопросы личного характера;
- персональный подход в оптимизации вашего потенциала и способностей.

Консультации и помощь бесплатно и конфиденциально.

هيئة تقديم المشورة للمهاجرين البالغين (ام بي إي)

هل أنت و عائلتك جديدون في ألمانيا ولديكم أسئلة حول الموضوعات التالية؟

- دورات الاندماج و دورات لغة ألمانية أخرى
- إمكانياتٍ أخرى للعناية بأطفالك أثناء مشاركتك بدورة الاندماج
- الاعتراف بالشهادات المكتسبة خارج ألمانيا
- فرص التعليم المهني، دورات التمكين و إعادة التدريب المهني
- دعم في تقديم طلبات التوظيف
- توضيح المسائل القانونية المتعلقة بأمور الإقامة والتجنيس ولم شمل العائلة
- الدعم في الأمور المتعلقة بالدوائر الحكومية (مثلاً، وكالة العمل / مكتب العمل، دائرة الخدمات الاجتماعية، دائرة الإسكان، وصندوق التأمين الصحي)
- العائلة، التربية، المدرسة، الصحة
- السكن
- الديون
- إمكانيات القيام بعمل طوعي
- أوقات الفراغ وفرص التواصل مع آخرين (مثلاً، نوادي رياضية)
- مواضيع شخصية وأسئلة أخرى
- تعزيز مواردك وقدراتك في إدارة المواقف

نقدم المشورة والدعم بسريّة وبالمجان.